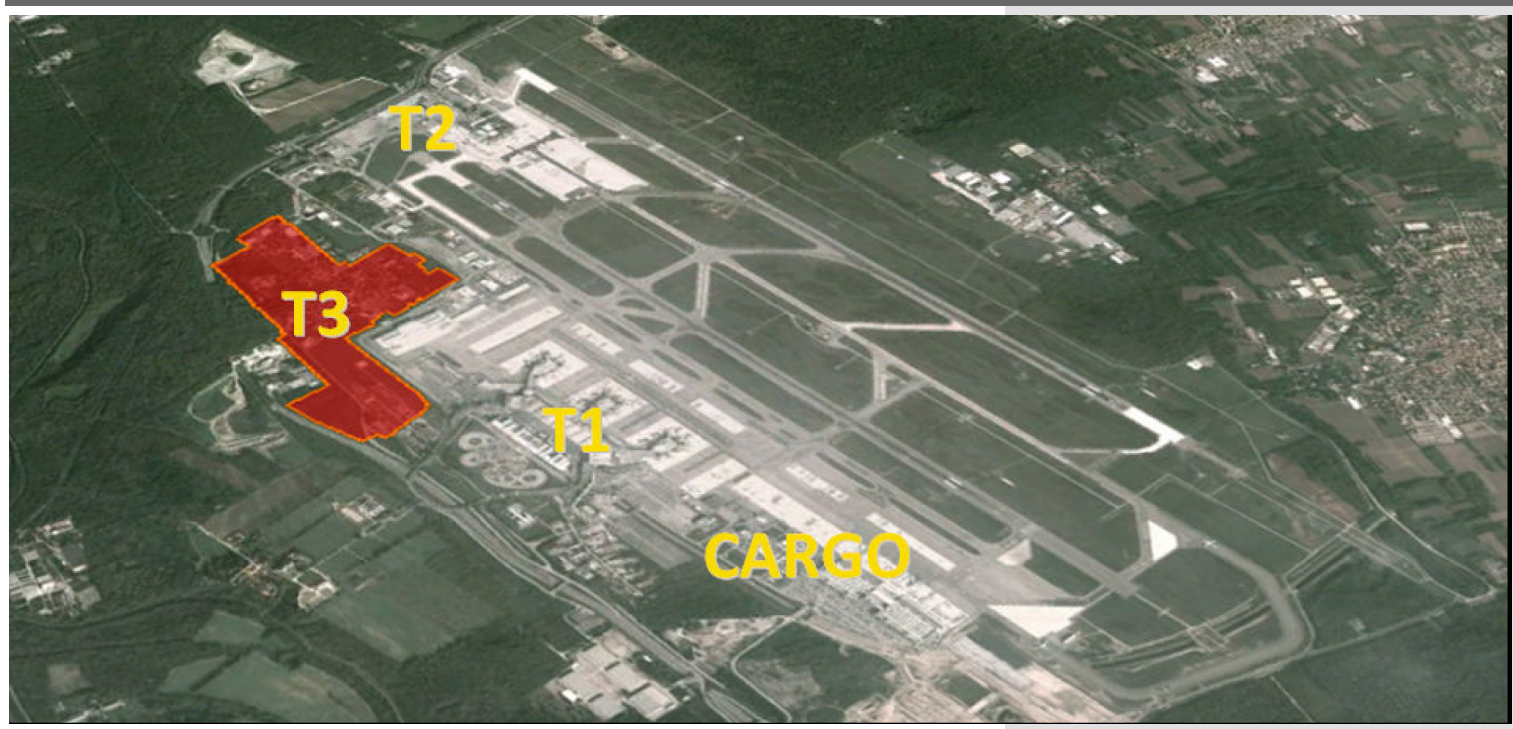


LOCALIZZAZIONE DELL'AREA D'AMBITO

LEGENDA

- Perimetro piano d'ambito Case Nuove
 - Comparti Y da attuare con piano attuativo
 - Aree di proprietà pubblica o parzialmente pubblica
 - Aree di proprietà pubblica su cui insistono edifici da demolire
 - Edifici di proprietà pubblica
 - Edifici di parziale proprietà pubblica
 - Zone A2 - Centri storici di Coarezza, Maddalena e Case Nuove
 - Zone E - Aree agricole
 - Zone V2 - Aree verdi di protezione e/o di arredo stradale
- Servizi
(riferimento al Piano dei Servizi)
- Aree a servizi esistenti
 - Aree a servizi di progetto
- Sistema infrastrutturale
- Viabilità di progetto
 - Tracciato ferroviario di progetto
 - Collegamento Terminal 1 e Terminal 2
- Linea curva isofonica B
 - Perimetro aeroporto Malpensa

PIANO
D'AMBITO
CASE NUOVE



MODIFICATA A SEGUITO DELLE CONTRODEDUZIONI

Oggetto:
Azzonamento Piano d'Ambito

Scala: 1:2.000 / 1.000
Data: maggio 2015

Elaborato: **5**

Sindaco:
Guido Colombo
Assessore alla Pianificazione Territoriale:
Alberto Bilardo
Segretario Comunale:
Carmela Alongi
Responsabile Settore Urbanistica:
Stefania Quartieri
Progettisti incaricati:
Arch. Massimo Giuliani
Ing. Emilio Cremona